

Calibres

Quel calibre est-ce? A quel genre d'arme à feu est-il destiné?

Facile d'y répondre si elle est l'une des cartouches courantes.

Mais il y en a tellement plus. Le **CartWinPro-Team** veille sur les nouveaux et anciens calibres. Nous avons le calibre 10 x 22 en caoutchouc dans notre base de données dès sa disponibilité en 2004. La base de données comprend les cartouches de 2 mm à 44 mm Flashball. Plus de 3000 armes à feu connues dans ces différents calibres sont aussi répertoriées.

Entrez simplement la longueur de la douille et le diamètre du projectile. Le logiciel trouvera tous les calibres dans la tolérance que vous avez donnée. Vous pouvez aussi affiner la recherche par d'autres paramètres.

Vous pouvez même identifier le calibre d'une arme à feu à partir d'un moulage de la chambre.



Fabricants

Pour identifier une cartouche ceci nécessite des informations sur le fabricant. Notre liste comprend bien plus de 2.000 petites et grandes usines, des importateurs avec des noms de marques et d'autres adresses utiles, actuelles et ancienne. Notre équipe de CartWin-Pro recherche les expositions tels que l'exposition SHOT®, IWA® et d'autres pour trouver les nouvelles entreprises. Certaines ne durent que quelques années, d'autres restent pendant des siècles. Nous fournissons des données sur l'adresse, le téléphone, le fax, le site internet, adresse email jusqu'au nom des marques, des photos du logo et le successeur/prédécesseur.

Une fois que vous avez le dossier d'un fabricant, il suffit d'un clic pour voir toutes les cartouches de culot ou le producteur est liée à ...

Mises à jour

Nous fournissons régulièrement des mises à jour avec des fiches et des photos supplémentaires.

Unités

Toutes les mesures peuvent être affichées soit en unités métriques ou anglaise.

Langues

Avec **CartWinPro** on peut changer de langues: l'anglais (l'Etats-Unis), l'anglais (britannique), l'espagnol, le français, la tchèque, le portugais, le portugais (brésilien), l'italien, le néerlandais et l'allemand.

Exigences du système

CartWinPro fonctionne sur des ordinateurs de bureau 'normaux' utilisant Windows 10® ou XP®. Pour l'installation 10 Gb d'espace libre doit être disponible. Le programme est fourni sur un DVD d'installation. Une fois installé, il fonctionne à partir du disque dur.

MMS Manthei Mess Systeme
Albrecht-Nützel-Weg 29 •

D-86916 Kaufering • Germany

Tel.: +49 (0)8191 66704

Fax: +49 (0)8191 973326

info@cartwinpro.com • www.cartwinpro.com

CartWinPro

La Base de connaissances munitions

CartWinPro



Logiciels d'identification pour cartouches de petit calibre

Marquages



Les recherches les plus couramment utilisées dans CartWinPro sont par le culot. Notre base de données avec plus de 23.000 culots n'a pas de concurrence. Il comprend des caractères occidentaux ainsi que les chiffres, cyrillique, arabe, grec et une multitude de symboles. Center-fire, à percussion annulaire, à broche et cartouches sont incluses. L'arrangement est présenté avec un dessin généré par ordinateur et dans de nombreux cas est accompagné d'une photo du spécimen.

L'équipe CartWinPro prend sa fierté dans la précision et la fiabilité des données. Les contacts dans le monde avec les fabricants de munitions et les spécialistes ont contribué à cela, ainsi que d'une documentation qui renvoi à des sources de la littérature.

L'utilisation de la recherche ne nécessite aucune connaissance informatique supplémentaire. Entrez simplement quelques-uns des différents codes que vous voyez sur l'exemplaire et le logiciel trouve pour vous.

CartWinPro

Collection

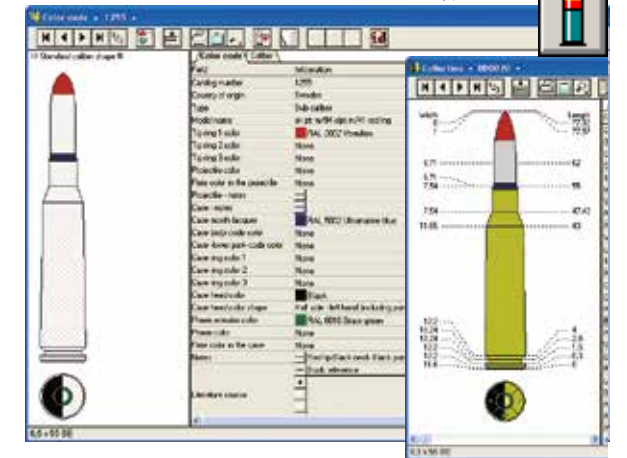
Imaginez que vous n'avez seulement qu'une balie tirée. Sauriez vous savoir d'où elle provient?

Avec la base de données, vous pouvez la trouver. La balie seule est définie avec 30 champs de recherche. Le diamètre, le poids, les marquages, les propriétés magnétiques, la gorge d'extraction, les dentelures et même la forme de la base ou les distances du culot à la gorge d'extraction. Tout est stocké dans la base de données **CartWinPro**. La cartouche complète est présentée à l'échelle, dans une couleur avec les mesures et souvent illustrée par des photos, marquage de culot, balies, poudre, boîte et d'autres détails dans différents angles de vues.

Entrez simplement ce que votre balie vous dit et le logiciel va trouver ce qui correspond à cette description dans la base de données.



Code des Couleurs



Ayant sur le bureau une pointe d'un projectile colorée pour une classification légale signifie généralement qu'il faut passer par la littérature et essayer de la trouver. Les codes de couleur dans **CartWinPro** ne sont pas limités à la pointe. La base de données comprend les entrées de couleurs à la pointe de la balie, l'amorce, l'anneau, les formes du culot, de l'étui ou sur la douille elle-même.

Une pointe rouge n'est pas toujours un traceur et seulement la couleur de l'anneau sur un Winchester 9mm Luger peut identifier une cartouche sans plomb. **CartWinPro** n'a besoin que du calibre et le type de couleur pour obtenir une liste des variations dans la base de données. La connaissance du pays d'origine par le culot, restreint encore plus la recherche.



La Base de connaissances munitions