

## Calibers

¿Qué calibre tiene un cartucho o patrón? Para que arma es adecuado?

Para un cartucho estándar es fácil encontrar una respuesta, pero qué pasa si se trata de calibres exóticos o desconocidos?

El **equipo \*CartWinPro** está siempre en la búsqueda de nuevos y raros calibres.

El calibre 10 x 22 de caucho, después que en el año 2004 salió al mercado, éste fué inmediatamente incluido en nuestro programa.

La base de datos contiene calibre de 2 mm pin fuego, hasta 44 mm bola de flash. Además en la lista existen más de 3.000 armas con sus diferentes calibres.

Introduzca sólo la manga de la longitud y el diámetro de la bala, la base de datos le mostrará todos los calibres dentro de las tolerancias que usted ha solicitado. Además en la pantalla también puede usted ver un dibujo a escala. Por supuesto la búsqueda se puede personalizar a través de otros parámetros, de tal manera que se puede también determinar el calibre de arma a mano de una cámara de fundición o cartucho.



## Fabricante

Para la identificación de un cartucho es necesario tener información sobre su productor. En \*CartWinPro se encuentran clasificadas más de 2.000 firmas entre Grandes y pequeños fabricantes, así como importadores productos de marca y otras direcciones importantes de tiempos pasado y presente. El **equipo \*CartWinPro** visita exposiciones así como SHOT Show® y de la IWA entre otras con el fin de encontrar nuevos fabricantes.

En nuestra base de datos se puede encontrar información sobre la dirección, teléfono y número de fax, así como la página web y el correo electrónico, también se encuentran nombres de marcas, imágenes y logos de antecesores y sucesor de los fabricantes.

Si usted ingresa algún registro de un fabricante, con un solo clic puede usted encontrar todos los cartuchos y los estampados inferior que se asocian con él fabricante.



## Actualizaciones

Cada 2 - 3 meses continuos, actualizamos los registros e imágenes de la plataforma de clientes de nuestra página web.

## Las unidades de medida

Todas las unidades de medida mostradas se pueden también dar en unidades métricas imperiales.

## Idiomas

**CartWinPro** se puede utilizar en los siguientes idiomas: Inglés (EE.UU.), Inglés (británico), español, francés, checo, portugués, portugués brasileño, italiano, holandés y alemán.

## Requisitos del sistema

**CartWinPro** se puede instalar en cualquier ordenador con los sistemas operativos de Windows® XP® a Windows 10® el cual requiere de 10 GB de espacio libre en disco. el programa se ofrece en un DVD.

**MMS** Manthei Mess Systeme  
Albrecht-Nützel-Weg 29 •  
D-86916 Kaufering • Germany  
Tel.: +49 (0)8191 66704  
Fax: +49 (0)8191 973326  
info@cartwinpro.com • www.cartwinpro.com



# CartWinPro

# Banco de datos para municiones

# CartWinPro



Programa (software) para la identificación de cartuchos

## Estampado inferior



Con frecuencia se busca en **\*CartWinPro** los estampados inferiores /de piso. Nuestro programa contiene más de 23.000 estampados sin par, el programa también contiene datos occidentales, ruso, letras, números arábigos, griegos y una variedad de símbolos. También contiene Centro de fuego, borde de fuego anular, fuego pin. Incluyendo cartuchos de escopeta. La ventana del programa muestra un dibujo generado por computador y en dado caso una foto del estampado del inferior. El programa **\*CartWinPro** hace gran énfasis en datos precisos y fiables, los fabricantes mundiales de municiones y los especialistas contribuyen con información y literatura específica para el complemento de la documentación.

No es necesario de tener conocimientos especiales en sistemas para utilizar el programa **\*CartWinPro** escriba en la ventana de búsqueda el código del estampado inferior que usted identifique en el cartucho, el programa **\*CartWinPro** encontrará para usted.

No es necesario de tener conocimientos especiales en sistemas para utilizar el programa **\*CartWinPro** escriba en la ventana de búsqueda el código del estampado inferior que usted identifique en el cartucho, el programa **\*CartWinPro** encontrará para usted.

# CartWinPro

## Colección

Imagínese que usted ha disparado una sola bala. ¿No sería fantástico poder saber la procedencia l cartucho?

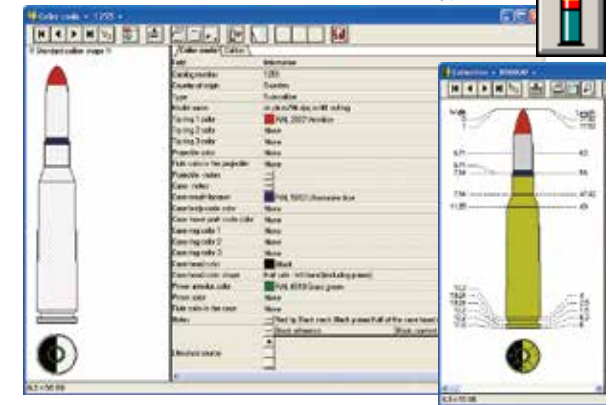
En la base de datos de la colección pueden encontrar ésta información y mucho más. Sin embargo, el proyectil se define con más de 30 campos de entradas diferentes: Desde el diámetro, el peso, la propiedad magnética de la serie de ranuras, muescas o forma de las ranuras del suelo y la distancia desde la base del proyectil hasta la ranura mas baja, toda ésta información es almacenada en la colección record de **\*CartWinPro**

El cartucho se muestra en su totalidad en un dibujo coloreado en tamaño original con sus dimensiones. En muchos casos tambien se muestran fotos del cartuchos, sellos inferiores, la polvora y el empaque y otros detalles se encuentran también disponibles. Introduzca la información que usted identifica en el cartullo o en la bala y el programa **\*CartWinPro** encontrará el resultado correspondiente.



# Banco de datos para municiones

## Los códigos de color



Si hay un cartucho con un código de color para identificar, por lo general esto conyeba a una larga búsqueda de una muestra comparativa en la literatura específica. Los códigos de color almacenados en **\*CartWinPro** incluyen no sólo las marcas en la punta de la bala, sino también marcas de color en el pistón, en la ranura del anillo o tambien la forma de la marca en el estampado inferior del cartucho, asi como la marca de color en el mismo cáscullo.

Una punta de bala roja no es automáticamente un cartucho trazador (cohete), en una marca de una Winchester 9 Luger puede indicarse por ejemplo: Una munición sin plomo. entonces ingrese sólo el color y el calibre de cada una de las marcas en el programa **\*CartWinPro** y por consiguiente obtendrá una lista de todos los cartuchos existentes, su expediente y el país de origen, de ésta forma podrá usted también delimitar las respuestas.

**\*CartWinPro** es el Instituto Nacional de EE.UU. de Estándares (NIST) recomendado por la base de datos forense.

